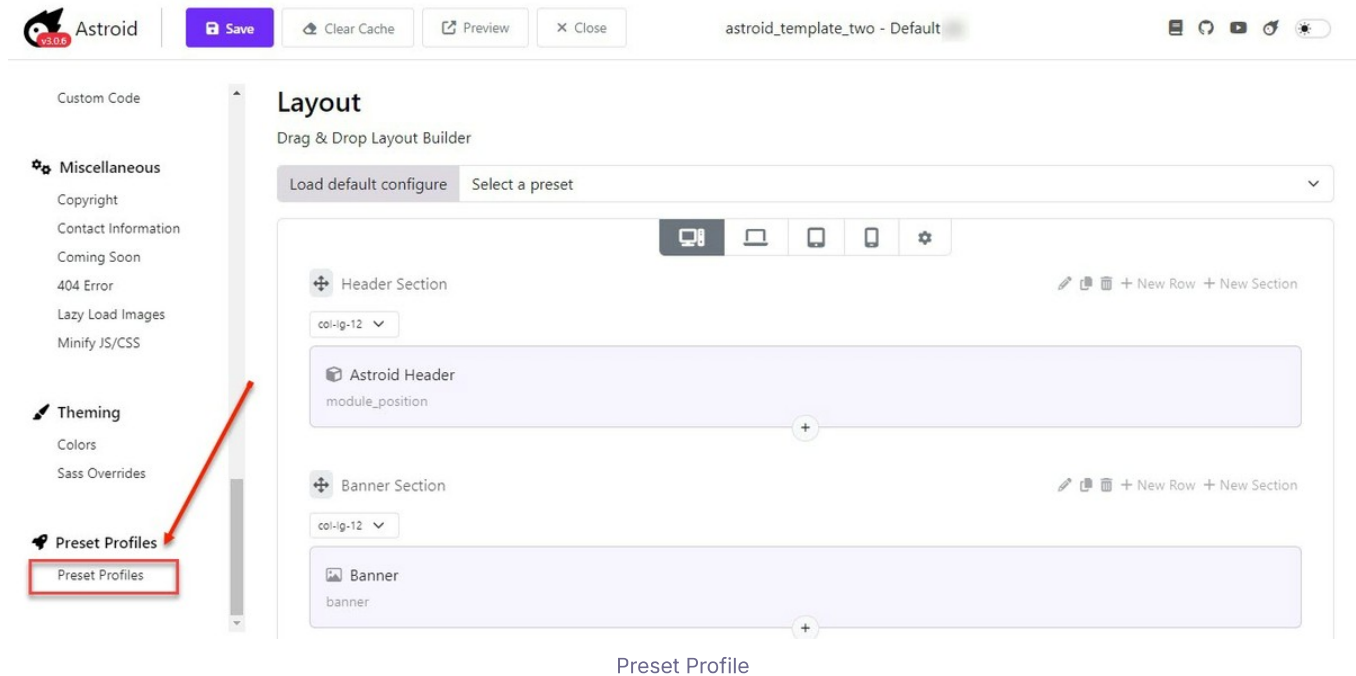


# Voreingenommene Profile

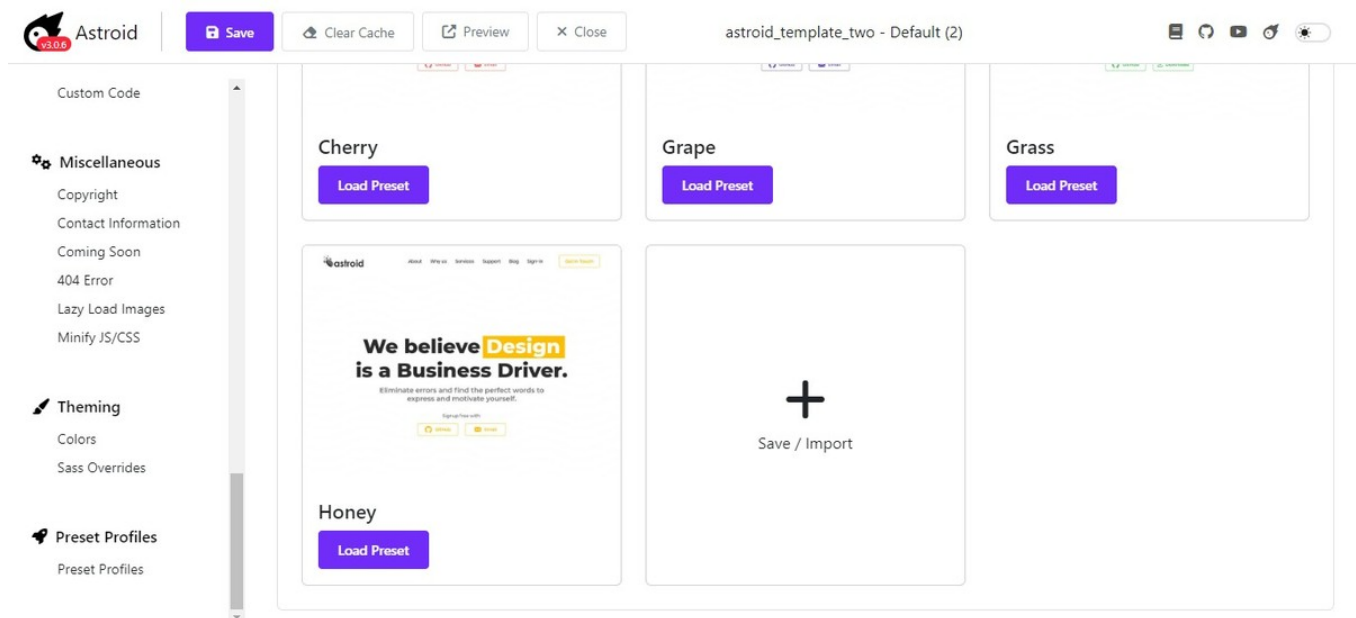
Export & Importvorlagen in Astroid 3.x

Im Astroid 2.x wurden die Import- und Export-Astroid-Einstellungen in 2 Abschnitte unterteilt, aber seit dem Astroid 3.x bietet das Framework die Preset Profile, die sowohl Import- als auch Exportfunktionen tragen.



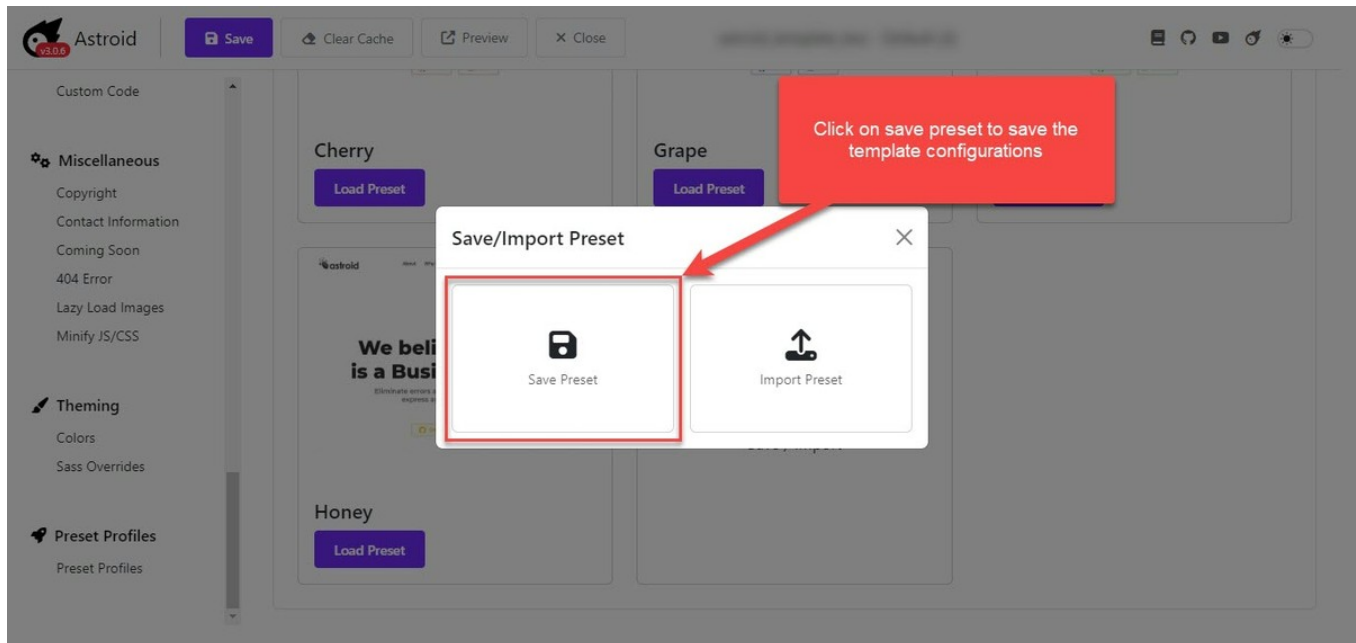
## Fertigtüren

Um ein vorgefertigtes Stil zu laden, klicken Sie bitte auf die Schaltfläche Einstellbares laden, um fortzufahren. Es wird Sie fragen: "Ihr derzeitiger Konfigurieren wird durch neue Daten verloren und überschrieben. Bist du sicher?" Vereinbaren Ok und der Prozess wird durchgeführt > dann speichern.

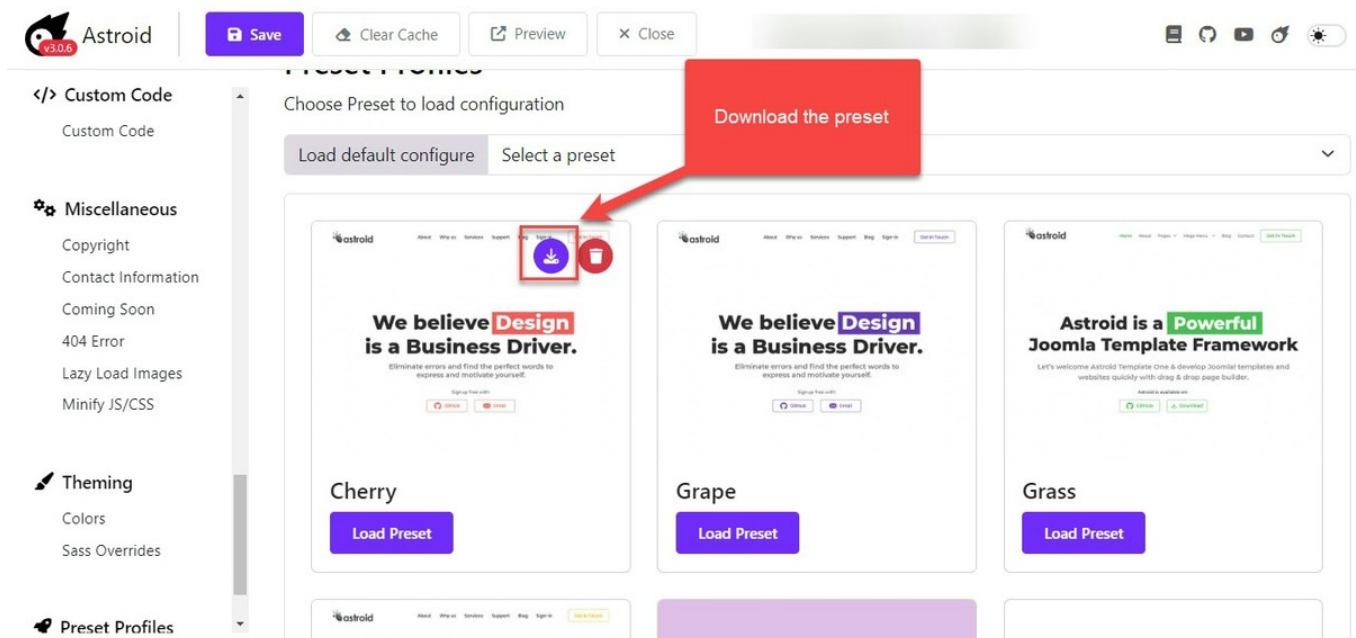


## Wie exportiert man

Sie können alle Astroid-Einstellungen einfach exportieren, indem Sie auf das Speichern von Preset klicken, um alle Vorlagenkonfigurationen zu speichern. Klicken Sie dann auf das Download Preset, um die voreingestellte (JSON-Datei) auf Ihrem Computer zu speichern.



Speichern Sie die Vorlage voreinstellbar



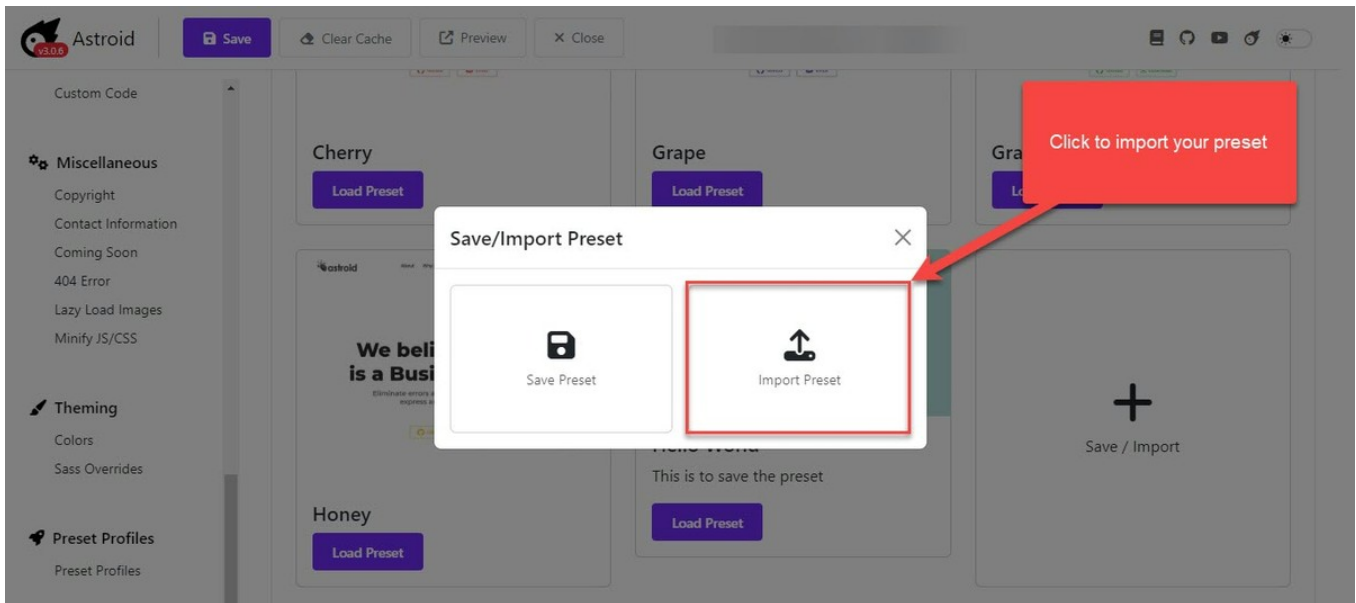
Laden Sie die Voreinstellung herunter

## Wie man importiert

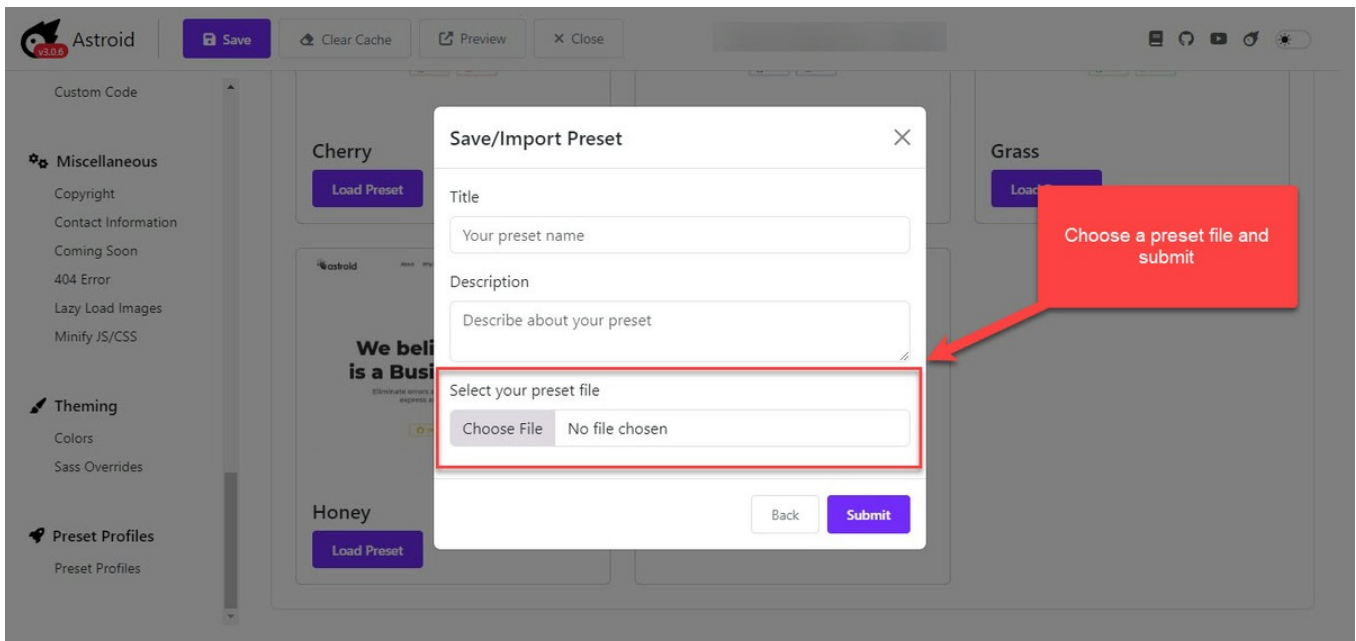
Importieren ist so einfach wie Exportieren, klicken Sie einfach auf Import und wählen Sie die JSON-Datei von Ihrem Computer.

## Schritte zum Importieren der Datei:

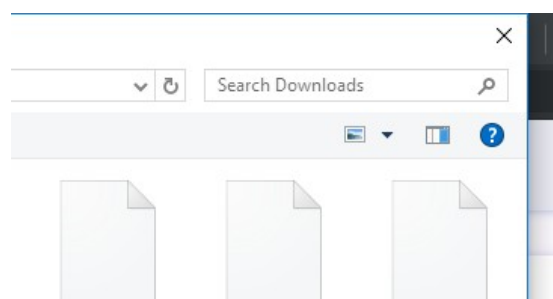
1. Klicken Sie auf **Import**.
2. Geben Sie den Titel des Preset und die Beschreibung ein und wählen Sie eine voreingestellte JSON-Datei von Ihrem Computer aus.

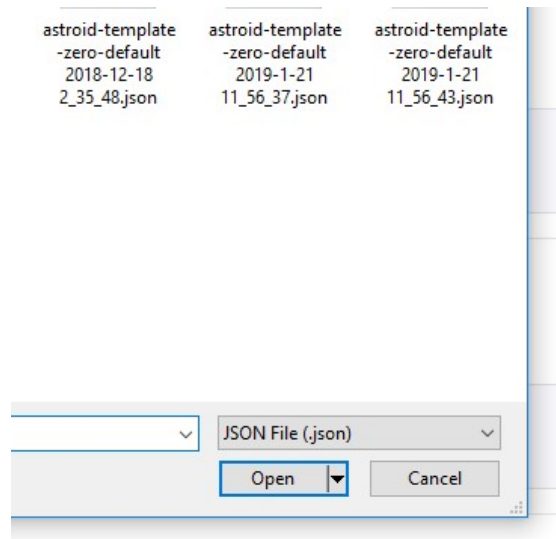


Import einer Vorgabe



Wählen Sie Ihre voreingestellte Datei





3. Klicken Sie auf Öffnen und einsenden. Dann wird die Preset-Datei erfolgreich importiert.